

COMPACT DESIGN, **BIG PERFORMANCE**

GIANT[®]
BY TOBROCO

G1500 RADLADER



TYPEN

G1500 | G1500 HD | G1500 X-TRA | G1500 X-TRA HD | G1500L X-TRA | G1500L X-TRA HD

Betriebsgewicht: 1.480 - 1.525 kg | Motorleistung: 18,5 kW (25 PS)

STANDARD / HD / X-TRA / X-TRA HD / L X-TRA / L X-TRA HD



STARKE MERKMALE



LEISTUNG MACHT DEN UNTERSCHIED

Der kompakte Radlader von Tobroco-Giant bietet Leistung, überragende Vielseitigkeit sowie niedrige laufende Kosten und einen geringen Kraftstoffverbrauch. Die G1500-Modelle verfügen über vier einzelne Radmotoren für Stabilität, Wendigkeit und Produktivität.

Die G1500-Modelle sind kompakt konstruiert und bieten beeindruckende Leistung. Tobroco-Giant hat die G1500-Modelle komplett im eigenen Haus entwickelt und arbeitet nur mit den besten Komponenten von Zulieferern wie Kubota, Bosch Rexroth, Comer und Hydac.

TYPEN	G1500	G1500 HD	G1500 X-TRA	G1500 X-TRA HD	G1500L X-TRA	G1500L X-TRA HD
Betriebsgewicht ¹	1.480 kg	1.480 kg	1.525 kg	1.525 kg	1.525 kg	1.525 kg
Kipplast	1.140 kg	1.140 kg	1.210 kg	1.210 kg	1.485 kg	1.485 kg
Schaufeldrehpunkt	2.560 mm	2.560 mm	2.070 mm	2.070 mm	2.070 mm	2.070 mm
Länge ohne Schaufel	2.720 mm	2.720 mm	2.770 mm	2.770 mm	2.870 mm	2.870 mm
Maschinenbreite (mit Standardbereifung)	890 mm	890 mm	1.100 mm	1.100 mm	1.100 mm	1.100 mm
Durchfahrthöhe	2.230 mm	2.230 mm	2.230 mm	2.230 mm	2.230 mm	2.230 mm

¹ Gemessen mit Erdbauschaufel.

- 1. KOMFORTABLES ARBEITEN** - Ein geräumiges und komfortables Arbeitsumfeld.
- 2. SICHERES ARBEITEN** - Die Kabinen- und Sicherheitsdächer sind nach internationalem ROPS/FOPS-Standard zertifiziert.
- 3. EINFACHE WARTUNG** - Die Wartung dieser Maschinen ist einfach durchzuführen, da die Wartungspunkte leicht zugänglich sind.
- 4. STARKE LEISTUNG** - Ein zuverlässiger 3-Zylinder-Kubota-Motor ohne DOC und DPF sorgt für kraftvolle Leistung.
- 5. KOMPAKTES DESIGN** - Das kompakte Design der G1500-Modelle ermöglicht Arbeiten auf engstem Raum auszuführen.
- 6. MANÖVRIERBARKEIT UND STABILITÄT** - Das Knickpendelsystem sorgt für Wendigkeit und Stabilität.
- 7. PRODUKTIVITÄT** - Hydrostatischer Allradantrieb mit Automotive Steuerung und 4 schwere Poclain Radmotoren.
- 8. HYDRAULIKVARIANTE** - Die serienmäßige doppelwirkende Hydraulikfunktion (mechanisch betätigt) lässt sich einfach um zusätzliche Hydraulikfunktionen und eine Tandempumpe erweitern.
- 9. GESCHWINDIGKEIT** - 0-12 km/h (höhere Fahrgeschwindigkeit 0-19 km/h).
- 10. AUSWAHL DER PASSENDEN MASCHINE** - Je nach Aufgabenstellung können Sie sich für eine Standard- oder (L) X-TRA-Variante mit den dazugehörigen Optionen entscheiden.

TOP-LEISTUNG



“Besonders der starke Motor und die größere Hubkraft waren uns sehr wichtig. Unser Maschinenpark besteht mittlerweile aus 6 Giants zwischen 1.100 und 3.800 kg.”

- Schuurman Wegenbouw BV



G1500 X-TRA



G1500

STARKE HYDRAULIK

Das Hydrauliksystem der G1500-Modelle wird direkt über den Joystick gesteuert und ist mit 42 l/min (170 bar) mehr als ausreichend, um eine Vielzahl von Geräten anzutreiben. Wenn es die Arbeit erfordert, lässt sich die Arbeitshydraulik mit zusätzlichen doppelwirkenden Funktionen und einer elektrisch schaltbaren Tandempumpe weiter ausbauen.

LEISTUNGSTARKER MOTOR

Der G1500 hat einen leistungsstarken 18,5 kW/25 PS-Dieselmotor, der den neuesten Standard nach EU Stufe V für saubere Motoren erfüllt. Um Leistung und Komfort zu gewährleisten, hat Tobroco-Giant die Maschinen mit 4 Hochleistungs-Radmotoren und einer elektrisch einschaltbaren Differenzialsperre ausgestattet. Dieser Antriebsstrang sorgt für ein Maximum an Grip, große Zugkraft und geschmeidige Bewegungen in jeder Situation bei gleichzeitig geringen Betriebskosten und Kraftstoffverbrauch.

KOMPAKTES DESIGN



G1500L X-TRA: MEHR KIPPLAST, MEHR STABILITÄT

Der G1500L X-TRA ist das neueste Modell der G1500-Serie. Mit einem Radstand, der 10 Zentimeter länger ist als der des G1500 X-TRA, bietet diese Maschine eine über 20% höhere Kipplast. Der verlängerte Radstand sorgt zudem für zusätzliche Stabilität und ein komfortableres Fahrverhalten, insbesondere bei Arbeiten in geknickter Position. Dies wird erreicht, ohne dass das Gewicht zunimmt.



“Der Radlader ersetzt Handarbeit, die früher mit einem Schubkarren erledigt wurde. Er befreit unsere Mitarbeiter von Schwerstarbeit und steigert unsere Leistungsfähigkeit.”

- Stefan Krebber, Unternehmer, Gärtner und Landschaftsarchitekt



G1500 X-TRA

STABILITÄT UND MANÖVRIERBARKEIT

Das Knickpendelsystem verleiht den G1500-Modellen eine hohe Stabilität und Wendigkeit. Das System sorgt dafür, dass auch bei Arbeiten in unebenem Gelände alle vier Räder am Boden bleiben. Das macht die Arbeit nicht nur sicherer, sondern sorgt auch immer für ausreichend Traktion.

Trotz ihrer kompakten Abmessungen und des geringen Betriebsgewichts bieten die G1500-Modelle beeindruckende Leistungen. Das Standardmodell erreicht eine Hubhöhe von 2,56 Metern, während die (L) X-TRA-Varianten bis zu 2,07 Meter erreichen. Auch in Bezug auf die Kipplast zeigen die Maschinen ihre Stärke: 1.140 kg beim Standardmodell, 1.120 kg bei den X-TRA-Varianten und sogar 1.485 kg bei der L X-TRA. Dank der schmalen Standardbreiten – 89 cm beim G1500 und 110 cm bei den G1500 X-TRA und L X-TRA – eignen sich die Maschinen zudem ideal für Einsätze in Innenräumen, auf schmalen Wegen oder an Orten mit begrenztem Platzangebot.

Bei der Arbeit mit schweren Lasten zeigt die Maschine stets eine außerordentliche Stabilität. Dies ist den vier Radmotoren zu verdanken, die den Schwerpunkt der Maschine sehr tief legen. Um besondere Produktivität zu erreichen, besteht die Möglichkeit, die Maschine mit dem patentierten Stabulo-System oder der Auslegeraufhängung auszustatten. Beide Optionen sorgen für zusätzliche Sicherheit und Komfort, da Unebenheiten im Gelände ohne Einbußen bei der Leistung ausgeglichen werden.

SICHER UND BEQUEM ARBEITEN



Die Maschinen sind serienmäßig mit einem Sicherheitsdach ausgestattet und können optional mit einer voll ausgestatteten Kabine versehen werden. Die geräumige und zugängliche Kabine der G1500-Modelle ist auf Benutzerfreundlichkeit ausgelegt. Die Lenksäule ist in Tiefe verstellbar und mit einem Monitor ausgestattet, auf dem alle notwendigen Informationen leicht abzulesen sind. Der mechanisch gefederte Sitz ist luxuriös gestaltet und lässt sich für eine gesunde Körperhaltung einfach einstellen. Während der Bedienung des Multifunktionsjoysticks kann der Bediener seinen Arm auf einer ergonomisch geformten Armlehne ablegen. Wichtige Tasten sind auf und neben dem Joystick leicht zu erreichen.



360° Rundumsicht aus der Kabine

Die G1500-Modelle wurden von einer unabhängigen Stelle strengen Sicherheitstests unterzogen und international nach dem ROPS / FOPS –Standard zertifiziert. Die zentrale Position des Fahrers und die Verwendung von schmalen Holmen und einem Dachfenster ermöglichen eine 360° Rundumsicht aus der Maschine und auf das Anbaugerät. Dadurch wird sichergestellt, dass die Arbeit effizient und genau ausgeführt werden kann.



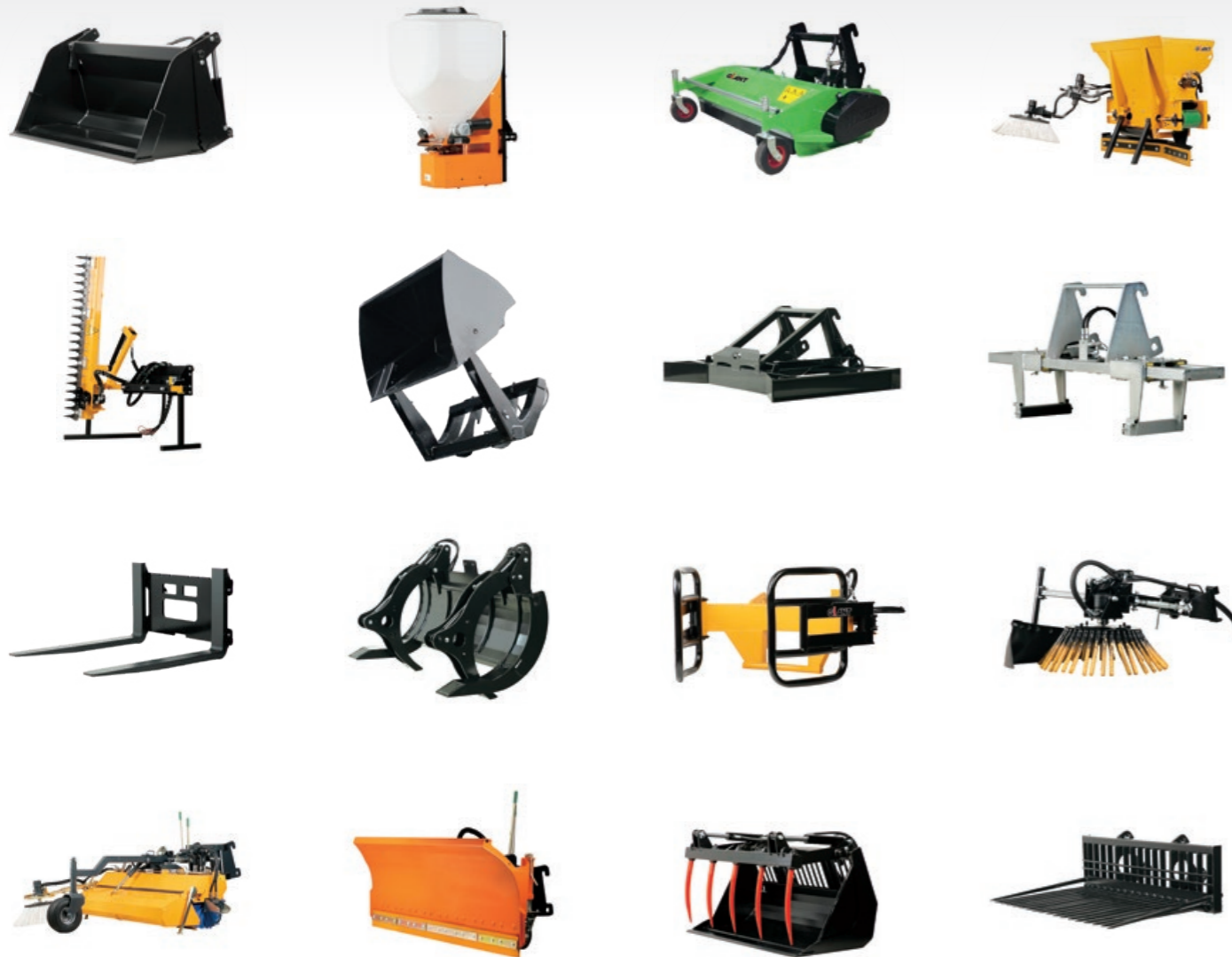
ELEKTRONISCHE ÜBERWACHUNG

Informationen über die Motortemperatur und andere Indikatoren können am Monitor gelesen werden, sodass diese wichtigen Daten während der Arbeit immer verfügbar sind.

ANBAUGERÄTE

GROßE VIELFALT MIT ÜBER 750 ANBAUGERÄTEN

Unsere Anbaugeräte werden vollständig im eigenen Haus entwickelt und garantieren höchste Leistung im Zusammenspiel mit unseren Maschinen. Mit über 750 verschiedenen Anbaugeräten können Sie Ihre Maschine das ganze Jahr über vielseitig einsetzen. Durch den schnellen Wechsel der Werkzeuge lässt sich Ihr Giant mühelos an Arbeiten im Agrarsektor, Bau & Abriss, Infrastruktur, Geländeunterhaltung und vielen weiteren Einsatzbereichen anpassen. So erledigen Sie jede Aufgabe mit nur einer Maschine!



HYDRAULISCHES SCHNELLWECHSELSYSTEM

Der G1500 ist standardmäßig mit einem hydraulischen Schnellwechselsystem ausgestattet. Dadurch können Anbaugeräte sicher und innerhalb weniger Sekunden gewechselt werden.

SCHNELLWECHSELSYSTEME

Wir bieten eine breite Auswahl an Schnellwechselsystemen, mit denen Sie Ihre vorhandenen Anbaugeräte weiterhin problemlos nutzen können.

BRANCHEN

EINE MASCHINE FÜR JEDE AUFGABE



SPEZIFIKATIONEN

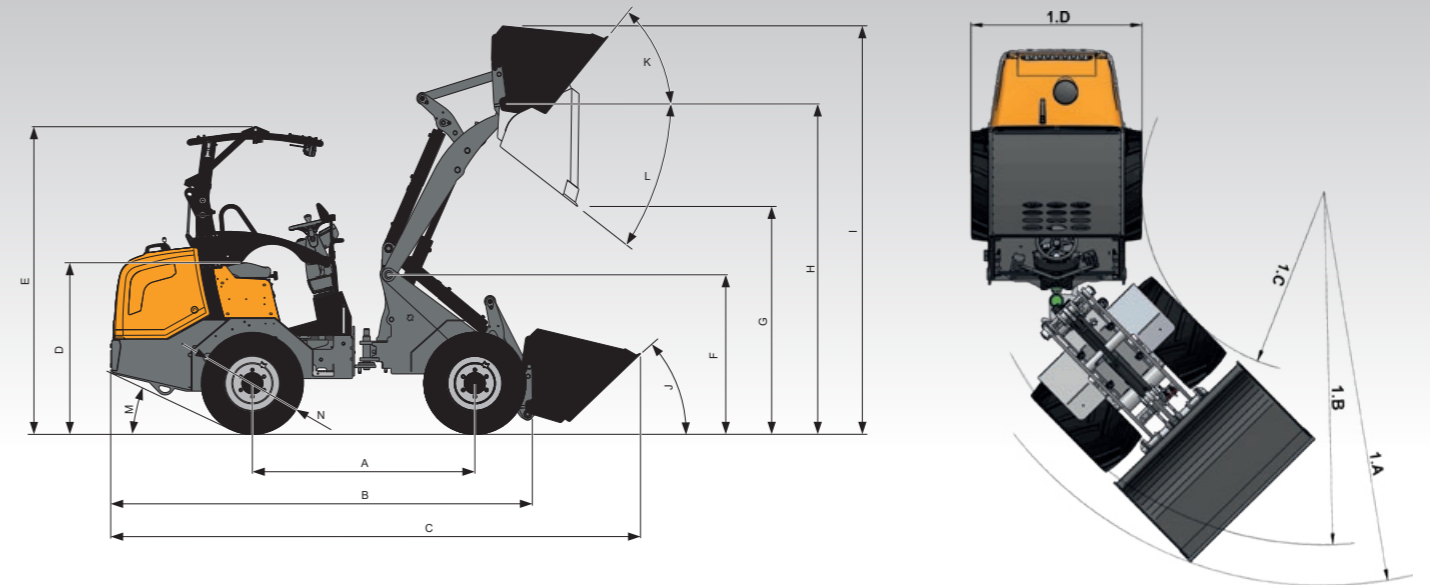
TYP	G1500	G1500 HD	G1500 X-TRA	G1500 X-TRA HD	G1500L X-TRA	G1500L X-TRA HD
Betriebsgewicht ¹	1.480 kg	1.480 kg	1.525 kg	1.525 kg	1.525 kg	1.525 kg
Kipplast ²	1.140 kg	1.140 kg	1.210 kg	1.210 kg	1.485 kg	1.400 kg
						1.485 kg
ABMESSUNGEN UND FAHRGESCHWINDIGKEIT						
Schaufeldrehpunkt ²	2.560 mm	2.560 mm	2.070 mm	2.070 mm	2.070 mm	2.070 mm
Gesamtlänge ohne Schaufel	2.720 mm	2.720 mm	2.770 mm	2.770 mm	2.870 mm	2.870 mm
Durchfahrthöhe ³	2.230 mm	2.230 mm	2.230 mm	2.230 mm	2.230 mm	2.230 mm
Breite auf Serienbereifung	890 mm	890 mm	1.100 mm	1.100 mm	1.100 mm	1.100 mm
Standardbereifung	7.00 x 12 AS	7.00 x 12 AS	26 x 12.00-12 AS	26 x 12.00-12 AS	26 x 12.00-12 AS	26 x 12.00-12 AS
Fahrgeschwindigkeit	0-12 km/h	0-12 km/h	0-12 km/h	0-12 km/h	0-12 km/h	0-12 km/h
MOTOR						
	Kubota D1105 (STUFE V)			Kubota D1105 (STUFE V)		
Zylinder	3	3	3	3	3	3
Motorleistung	25 PS / 18,5 kW	25 PS / 18,5 kW	25 PS / 18,5 kW	25 PS / 18,5 kW	25 PS / 18,5 kW	25 PS / 18,5 kW
Motortyp	Diesel	Diesel	Diesel	Diesel	Diesel	Diesel
Kraftstofftankinhalt	25 l	25 l	25 l	25 l	25 l	25 l
Hydrauliköltankinhalt	41 l	41 l	41 l	41 l	41 l	41 l
ANTRIEB						
Fahrantrieb	Hydrostatischer Allradantrieb		Hydrostatischer Allradantrieb		Hydrostatischer Allradantrieb	
Getriebe	Automotive Steuerung		Automotive Steuerung		Automotive Steuerung	
Differential	Elektrisch einschaltbare Längssperre		Elektrisch einschaltbare Längssperre		Elektrisch einschaltbare Längssperre	
Antrieb	4 schwere Poclain Radmotoren		4 schwere Poclain Radmotoren		4 schwere Poclain Radmotoren	
Schubkraft	9.200 N	12.500 N	9.200 N	12.500 N	9.200 N	12.500 N
Fahrhydraulik	84 l/min (350 bar)		84 l/min (350 bar)		84 l/min (350 bar)	
Arbeitshydraulik	42 l/min (170 bar)		42 l/min (170 bar)		42 l/min (170 bar)	
Handbremse	Hydraulische Lamellenbremse (Elektrisch gesteuert)		Hydraulische Lamellenbremse (Elektrisch gesteuert)		Hydraulische Lamellenbremse (Elektrisch gesteuert)	
SERIENAUSSTATTUNG						
Giant hydraulisches Schnellwechselsystem	Std	Std	Std	Std	Std	Std
ROPS/FOPS Fahrerschutzdach inkl. Sicherheitstüren (links+rechts)	Std	Std	Std	Std	Std	Std
Verstellbarer Komfortsitz inkl. Sicherheitsgurt, Armlehne und verlängerter Rückenlehne	Std	Std	Std	Std	Std	Std
1x Hydraulikkreislauf (doppeltwirkend) mechanisch bedient	Std	Std	Std	Std	Std	Std
Schwimmstellung für Hubzylinder	Std	Std	Std	Std	Std	Std
1x Arbeitsscheinwerfer (Halogen) vorne, am Hubarm	Std	Std	Std	Std	Std	Std
Batterie Hauptschalter	Std	Std	Std	Std	Std	Std
Rangierkupplung	Std	Std	Std	Std	Std	Std
Zyklonvorfilter	Std	Std	Std	Std	Std	Std
Ölkühler	Std	Std	Std	Std	Std	Std

¹ Gemessen mit Kabine, Fahrer, vollem Kraftstofftank und Erdbauschaukel ² Gemessen im Drehpunkt, Maschine gerade, mit Standardbereifung
³ Gemessen auf Standardbereifung und Fahrerschutzdach

Std: Standard

SPEZIFIKATIONEN

ABMESSUNGEN	G1500	G1500 HD	G1500 X-TRA	G1500 X-TRA HD	G1500L X-TRA	G1500L X-TRA HD
A Radstand	1.370 mm	1.370 mm	1.420 mm	1.420 mm	1.520 mm	1.520 mm
B Gesamtlänge (ohne Schaufel)	2.720 mm	2.720 mm	2.770 mm	2.770 mm	2.870 mm	2.870 mm
C Gesamtlänge (mit Schaufel)	3.500 mm	3.500 mm	3.520 mm	3.520 mm	3.620 mm	3.620 mm
D Sitzhöhe	1.140 mm	1.140 mm	1.140 mm	1.140 mm	1.140 mm	1.140 mm
E Höhe mit Fahrerschutzdach	2.320 mm	2.320 mm	2.320 mm	2.320 mm	2.320 mm	2.320 mm
F Höhe Vorderwagen	1.550 mm	1.550 mm	1.150 mm	1.150 mm	1.150 mm	1.150 mm
G Ausschütthöhe	1.830 mm	1.830 mm	1.360 mm	1.360 mm	1.360 mm	1.360 mm
H Schaufeldrehpunkt	2.560 mm	2.560 mm	2.070 mm	2.070 mm	2.070 mm	2.070 mm
I Gesamtarbeitshöhe	3.140 mm	3.140 mm	2.640 mm	2.640 mm	2.640 mm	2.640 mm
J Einkippwinkel am Boden	41°	41°	44°	44°	44°	44°
K Einkippwinkel in max. Höhe	52°	52°	55°	55°	55°	55°
L Max. Auskippwinkel	44°	44°	41°	41°	41°	41°
M Max. Steigwinkel	27°	27°	27°	27°	27°	27°
N Durchmesser der Reifen	ø 750 mm	ø 750 mm	ø 750 mm	ø 750 mm	ø 750 mm	ø 750 mm
1A Radius mit Schaufel	2.257 mm	2.257 mm	2.469 mm	2.469 mm	2.785 mm	2.785 mm
1B Radius am äußeres Rad	1.900 mm	1.900 mm	2.263 mm	2.263 mm	2.495 mm	2.495 mm
1C Innenradius	1.040 mm	1.040 mm	1.163 mm	1.163 mm	1.270 mm	1.270 mm
1D Gesamtbreite auf Standard Reifen	890 mm	890 mm	1.100 mm	1.100 mm	1.100 mm	1.100 mm



VERFÜGBARE OPTIONEN

KIPPLASTEN	G1500	G1500 HD	G1500 X-TRA	G1500 X-TRA HD	G1500L X-TRA	G1500L X-TRA HD
S	965 kg	965 kg	1.485 kg	1.485 kg	1.780 kg	1.780 kg
T	890 kg	890 kg	1.340 kg	1.340 kg	1.620 kg	1.620 kg
U	690 kg	690 kg	970 kg	970 kg	1.185 kg	1.185 kg
V	535 kg	535 kg	845 kg	845 kg	890 kg	890 kg
W	1.690 kg	1.690 kg	1.775 kg	1.775 kg	2.155 kg	2.155 kg
X	1.140 kg	1.140 kg	1.210 kg	1.210 kg	1.485 kg	1.485 kg
Y	800 kg	800 kg	855 kg	855 kg	1.055 kg	1.055 kg



Kipplast = ohne Gegengewichte.
Gemessen mit Giant Werkzeugaufnahme.
Bei anderen Werkzeugaufnahme können die obigen Werte abweichen.

BEREIFUNG	G1500	G1500 HD	G1500 X-TRA	G1500 X-TRA HD	G1500L X-TRA	G1500L X-TRA HD
27x8.50-15 SKID (95 cm)	0	0	-	-	-	-
26x12.00-12 AS (110 cm)	0	0	-	-	-	-
26x12.00-12 SKID (110 cm)	0	0	0	0	0	0
26x12.00-12 GRASS (110 cm)	0	0	0	0	0	0
300/60x12 X-TRAC (110 cm)	0	0	0	0	0	0
26,5x14.00-12 GRASS (124 cm)	0	0	0	0	0	0
27x10.50-15 SKID (102 cm)	0	0	0	0	0	0
29x12.50-15 GRASS (117 cm)	0	0	0	0	0	0
31x15.50-15 AS (123 cm)	0	0	0	0	0	0
31x15.50-15 X-TRAC (123 cm)	0	0	0	0	0	0
31x15.50-15 SKID (123 cm)	0	0	0	0	0	0
400/50-R15 All Ground (126 cm)	0	0	0	0	0	0
Zwillingsräder: 7.00x12 AS (2 Stück)	0	0	-	-	-	-



VERFÜGBARE OPTIONEN

TYP	G1500	G1500 HD	G1500 X-TRA	G1500 X-TRA HD	G1500L X-TRA	G1500L X-TRA HD
SICHERHEITSVERDECK / KABINE						
ROPS/FOPS klappbares Fahrerschutzdach inkl. Sicherheitstüren (Durchfahrts Höhe mit gefalteten Fahrerschutzdach: 1.845 mm)	0	0	0	0	0	0
ROPS/FOPS Kabine inkl. Heizung, Radio mit Lautsprechern, 2 Seitenspiegel, 2 Arbeitsscheinwerfer (Halogen) vorn und 2 hinten	0	0	-	-	0	0
DAB+ Radio mit Lautsprechern (Bluetooth und USB 2.0 Anschluss)	0	0	-	-	0	0
Bodenmatte (Kabine)	0	0	-	-	0	0
Seitenspiegel (L+R)	0	0	0	0	0	0
HYDRAULIKANSCHLÜSSE AM HUBARM						
Transportsicherung	0	0	0	0	0	0
Rohrbruchsicherungsventile auf Hub- und Kippzylinder (Schwimmstellung nicht möglich)	0	0	0	0	0	0
Rohrbruchsicherungsventile auf Hub- und Kippzylinder + Schwimmstellung + Transportsicherung	0	0	0	0	0	0
1x extra Hydraulikkreislauf (doppeltwirkend), mechanisch bedient	0	0	0	0	0	0
1x extra Hydraulikkreislauf (doppeltwirkend), elektrisch/hydraulisch bedient auf Joystick	0	0	0	0	0	0
2x extra Hydraulikkreislauf (doppeltwirkend), elektrisch/hydraulisch bedient auf Joystick	0	0	0	0	0	0
Elektrisch einschaltbar Tandempumpe, max. 33 l/min bei 150 bar	0	0	0	0	0	0
Arretierung für zusätzliche Funktion, einseitig oder zweiseitig	0	0	0	0	0	0
Leckölanschluss	0	0	0	0	0	0
Freier Rücklauf	0	0	0	0	0	0
HYDRAULIKANSCHLÜSSE AN DER RÜCKSEITE DER MASCHINE						
1x extra Hydraulikkreislauf (doppeltwirkend), mechanisch bedient	0	0	0	0	0	0
1x extra Hydraulikkreislauf (doppeltwirkend), elektrisch/hydraulisch bedient auf Joystick	0	0	0	0	0	0
Elektrisch einschaltbar Tandempumpe, max. 33 l/min bei 150 bar	0	0	0	0	0	0
Leckölanschluss	0	0	0	0	0	0
Freier Rücklauf	0	0	0	0	0	0
Dreipunkthubvorrichtung (Kat. 1)	0	0	0	0	0	0
ELEKTRIK / BELEUCHTUNG						
Geschaltete Steckdose, 12 Volt, 3-polig (max. 2 Stück)	0	0	0	0	0	0
Steckdose hinten 13-polig für Beleuchtung Heckanbaugeräte	0	0	0	0	0	0
Arbeitsscheinwerfer (Halogen oder LED) vorne am Hubarm (max. 2 Stück)	0	0	0	0	0	0
Arbeitsscheinwerfer (Halogen oder LED) vorne auf Sicherheitsverdeck (max. 2 Stück)	0	0	0	0	0	0
Arbeitsscheinwerfer (Halogen oder LED) hinter dem Sitz (max. 2 Stück)	0	0	0	0	0	0
Rundumleuchte (Halogen oder LED) abnehmbar montiert auf Sicherheitsverdeck (max. 2 Stück)	0	0	0	0	0	0
2x Blitzlampen (LED) vorne + 2x Blitzlampen (LED) hinten	0	0	0	0	0	0
Straßenverkehrsbeleuchtung (Halogen oder LED) gemäß StVZO	0	0	0	0	0	0
Kennzeichenhalterung mit Beleuchtung	0	0	0	0	0	0
ANDERE OPTIONEN						
Sonderlackierung in RAL Tönen	0	0	0	0	0	0
Höhere Fahrgeschwindigkeit (0-19 km/h)	0	-	0	-	0	-
Traktionskontrolle mit 100% Sperre	0	-	0	-	0	-
Handgas	0	0	0	0	0	0
Handinching (Fahrgeschwindigkeitsregelung)	0	0	0	0	0	0
Pro-inching	0	0	0	0	0	0
Stabilo System (Patentiert)	0	0	0	0	0	0
Rückfahrwarneinrichtung (akustisch)	0	0	0	0	0	0
Starthilfe	0	0	0	0	0	0
Kotflügelverbreiterung	0	0	0	0	0	0
Kugelkopf-Anhängerkupplung (in Kombination mit Heckgewichtsplatte hinten, 90 kg)	0	0	0	0	0	0
Kombi-Anhängerkupplung (Zugmaul + Kugelkopf)	0	0	0	0	0	0
Heckgewichtsplatte hinten (90 kg)	0	0	0	0	0	0
Heckgewichtsplatte 40 kg (max. 4 Stück) unten Maschine	0	0	0	0	0	0
Verschieden Werkzeugaufnahmen	0	0	0	0	0	0
Schwingungsdämpfer	0	0	0	0	0	0
Paralelanzeige auf Kippzylinder	0	0	0	0	0	0
Motorvorwärmung (Kühlwasser)	0	0	0	0	0	0
Dokumentenbox	0	0	0	0	0	0
Panolin HLP Synth 46 umweltschonende Hydrauliköl	0	0	0	0	0	0
StVZO Ausrüstung (Fragen Sie Ihren Händler nach Einzelheiten)	0	0	0	0	0	0

WARTUNG & SERVICE

WARTUNG



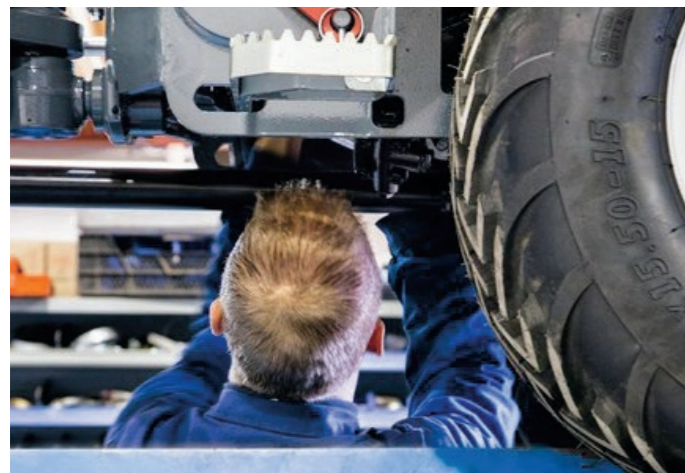
Es ist einfach, die regelmäßig wiederkehrenden Wartungsarbeiten beim G1500 durchzuführen, da die Wartungspunkte gut erreichbar sind. Filter, Hydrauliksystem und Motor sind aufgrund der leicht zu öffnenden Haube und anderer Wartungsklappen direkt zugänglich. Somit wird sichergestellt, dass die täglichen Überprüfungen und Wartungsarbeiten schnell und sicher durchgeführt werden können.

ORIGINALTEILE



Die Verwendung von originalen Ersatzteilen von Giant gewährleistet einen zuverlässigen, effizienten und sicheren Betrieb Ihrer Maschine. Tobroco-Giant verwendet nur qualitativ hochwertige Komponenten renommierter Hersteller. Diese werden intensiv getestet, bevor sie in einem neuen Modell zum Einsatz kommen. Diese Komponenten sind für die bestmögliche Leistung und die Minimierung von Ausfallzeiten unerlässlich. Wenn Ihr Giant zu 100% original bleibt, sparen Sie durch geringere Betriebskosten letztendlich Geld und erzielen auch einen höheren Wiederverkaufs-Wert.

SERVICE & SUPPORT



Bei Tobroco-Giant bieten wir Ihnen Beratung, Service und hochwertige Teile, damit Ihre Investition in Giant-Maschinen ihren Wert behält. Gemeinsam mit unseren Händlern sorgen wir dafür, dass Ihre Maschine immer so effizient wie möglich läuft. Dies erhöht die Produktivität Ihres Unternehmens und führt zu einer noch besseren Rendite Ihrer Investition.

SCHULUNGSZENTRUM



Bei Tobroco-Giant kennen wir natürlich alle Details unserer Maschinen. Deshalb bieten wir unseren Händlern ein umfangreiches Trainingsprogramm an. Dabei geht es nicht nur um die neuesten Maschinen, Optionen oder Anbaugeräte, sondern auch darum, wie man den Service einer Maschine nach hohen Standards korrekt durchführt.

DAS UNTERNEHMEN: ENGINEERING, PRODUKTION UND SERVICE UNTER EINEM DACH

IN EUROPA ENTWICKELT, FÜR DIE WELT GEBAUT

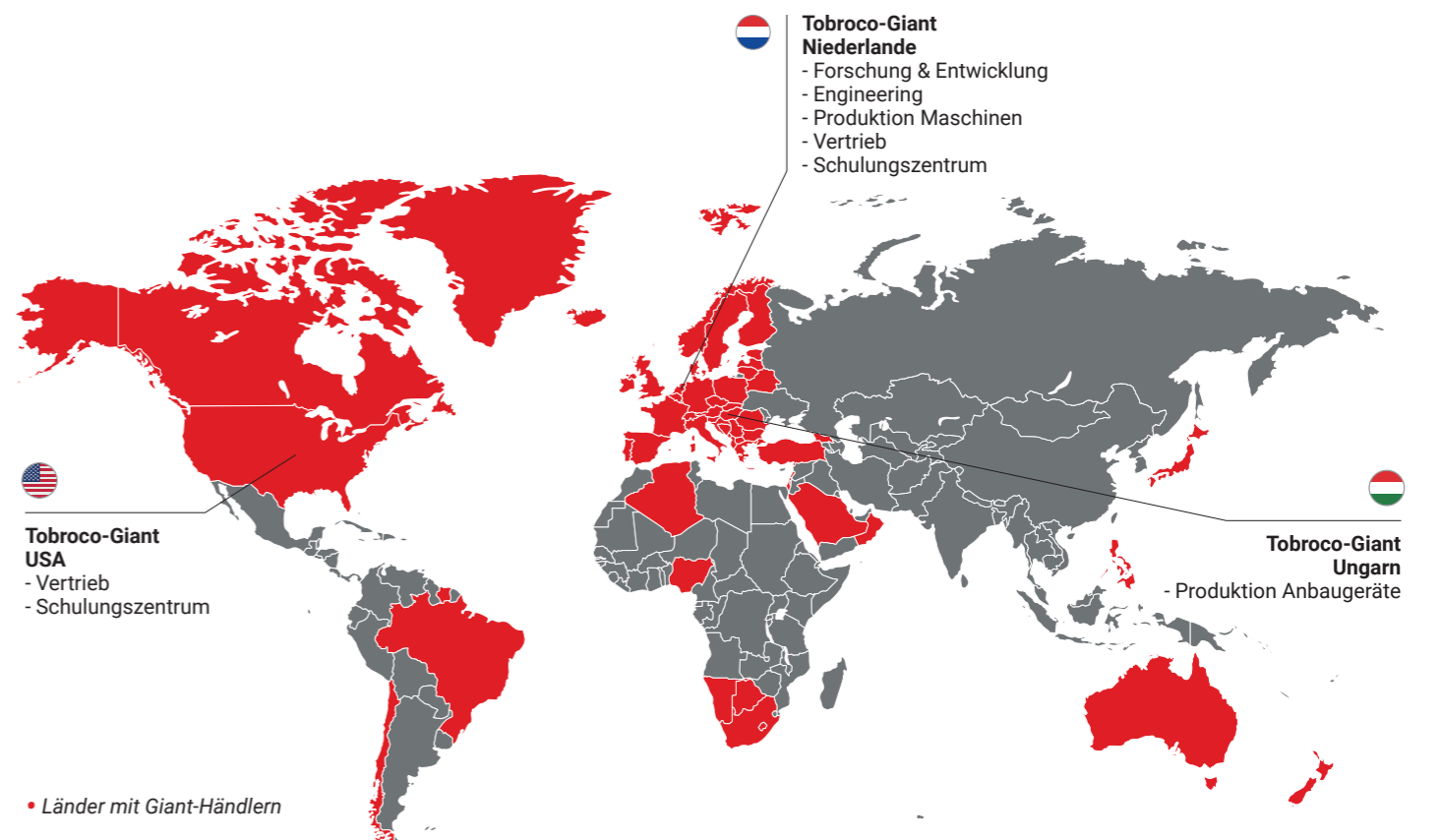
Tobroco-Giant entwickelt und produziert Maschinen in Europa, mit globalem Fokus. Seit der Gründung im Jahr 1996 durch Toine und Caroline Brock in den Niederlanden hat sich das Unternehmen zu einem international führenden Unternehmen im Bereich kompakter Radlader, Teleskopradlader, Teleskoplader, Kompaktlader, Anbaugeräte und Verdichtungsmaschinen entwickelt.

Unsere Mission: intelligente Lösungen zu entwickeln, die es unseren Kunden ermöglichen, Arbeiten im Bauwesen, in der Landwirtschaft, im Garten- und Landschaftsbau sowie in vielen weiteren Branchen einfacher und effizienter zu gestalten. Mehr als 600 Mitarbeiter in den Niederlanden, Ungarn und den USA tragen täglich zu dieser Vision bei.

INNOVATION, FACHKOMPETENZ UND KUNDENZUFRIEDENHEIT

In unseren F&E-Abteilungen und modernen Produktionsstätten in den Niederlanden und Ungarn entstehen alle Produkte aus eigener Entwicklung. Tobroco-Giant setzt dabei auf hochwertige Komponenten von renommierten Partnern wie Jungheinrich, Kubota, Bosch Rexroth und Honda.

Auch nach der Auslieferung steht der Kunde bei Tobroco-Giant im Mittelpunkt. Über ein weltweites Händlernetzwerk, eine eigene Serviceabteilung und ein umfangreiches Ersatzteilzentrum bieten wir Unterstützung, wann immer sie benötigt wird. Kundenspezifische Anforderungen und Herausforderungen nehmen wir ernst und setzen sie in maßgeschneiderte Lösungen um.



ALLE MODELLE

Tobroco-Giant ist seit 1996 der Hersteller von Giant-Maschinen und Anbaugeräten, als wir unsere erste Fabrik in den Niederlanden eröffneten. Heute bietet Tobroco-Giant eines der breitesten Portfolios in der Branche mit mehr als 40 Modellen in mehr als 80 Ländern. Neben Maschinen mit Motoren von 20 PS bis 76 PS liefert Tobroco-Giant auch elektrische Maschinen und eine komplette Linie von Verdichtungsmaschinen. Tobroco-Giant entwickelt sich zu einem Full-Liner für kompakte und nachhaltige Ausrüstung.



GS800G
GS800
GS900

GS900E
GS850T
GS950T
GS950TE



G1100 (TELE)
G1200 (TELE)



G1500 (X-TRA) (HD)
G1500L X-TRA (HD)



G2200E (X-TRA / TELE)



G2300 (HD)
G2300 X-TRA (HD)



G2500 (X-TRA) HD



G2700 (X-TRA / TELE) HD (+)
G2700E (X-TRA / TELE) (HD)



G3500 (X-TRA / TELE)



G5000 (X-TRA / TELE)



GT5048



750+

ANBAUGERÄTE



RÜTTELPLATTEN
E-RÜTTELPLATTEN



STAMPFER
E-STAMPFER



REVERSIERBARE RÜTTELPLATTEN
E-REVERSIERBARE RÜTTELPLATTEN

Elektrisch



GIANT[®]
BY TOBROCO

Tobroco-Giant

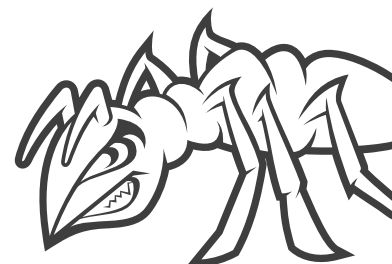
Sprendlingenstraat 57, 5061 KM Oisterwijk (Niederlande)

Tel.: +31 (0)13-5211212 | Fax: +31 (0)13-5234045

Website: www.tobroco-giant.com | E-Mail: info@tobroco.nl

Instagram: www.instagram.com/tobrocogiant Facebook: www.facebook.com/tobrocogiant

LinkedIn: www.linkedin.com/company/tobroco-machines YouTube: www.youtube.com/tobrocogiant



Alle technischen Angaben in diesem Prospekt beziehen sich auf unter mitteleuropäischen Betriebsbedingungen getestete Serienmodelle und beschreiben deren Standardfunktionen. Die Ausstattungen und deren Funktionsmodalitäten sowie das Zubehör hängen vom jeweiligen Modell und den Optionen des Produktes sowie von den länderspezifischen Vorgaben des Verkaufslandes ab. Abbildungen können nicht erwähnte oder nicht serienmäßig erhältliche Produkte zeigen. Die Beschreibungen, Abbildungen, Gewichtsangaben und technischen Daten sind unverbindlich und entsprechen dem Stand der Technik zur Zeit der Drucklegung. Änderungen im Bereich der Konstruktion, Ausstattung, Optik und Technik müssen wir uns wegen der laufenden Weiterentwicklung der Produkte ohne Vorankündigung vorbehalten. Benötigen Sie Sonderfunktionen, die nur unter Verwendung von Zusatzbauteilen und/oder bei besonderen Rahmenbedingungen zur Verfügung stehen, sprechen Sie uns an! Gern beantworten wir Ihre Fragen und geben Ihnen Auskunft, ob und unter welchen Voraussetzungen an das Produkt und die Umgebungsbedingungen Sonderfunktionen darstellbar sind. Bei Bedenken bezüglich der Belastbarkeit oder der Wirkungsweise unserer Produkte aufgrund besonderer Umstände empfehlen wir Probarbeiten unter gesicherten Rahmenbedingungen. Abweichungen von Abbildungen oder Maßen, Rechenfehler, Druckfehler oder Unvollständigkeiten im Prospekt können wir trotz größter Sorgfalt nicht ausschließen. Daher übernehmen wir für die Richtigkeit und Vollständigkeit unserer Angaben in diesem Prospekt keine Gewähr. Die einwandfreie Funktionsfähigkeit unserer Produkte gewährleisten wir im Rahmen unserer Allgemeinen Geschäftsbedingungen. Darüber hinausgehende Garantien übernehmen wir grundsätzlich nicht. Eine weitergehende Haftung als in unseren Allgemeinen Geschäftsbedingungen ist ausgeschlossen.

Artikelnummer:
P00131500DEV126